

ShuttlePro v2

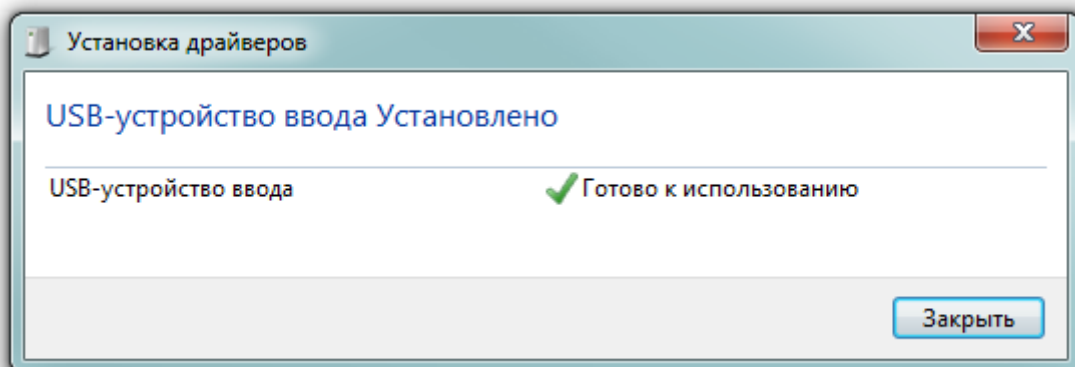
Ручка управления суфлером JOG/Shuttle и 13 программируемых кнопок



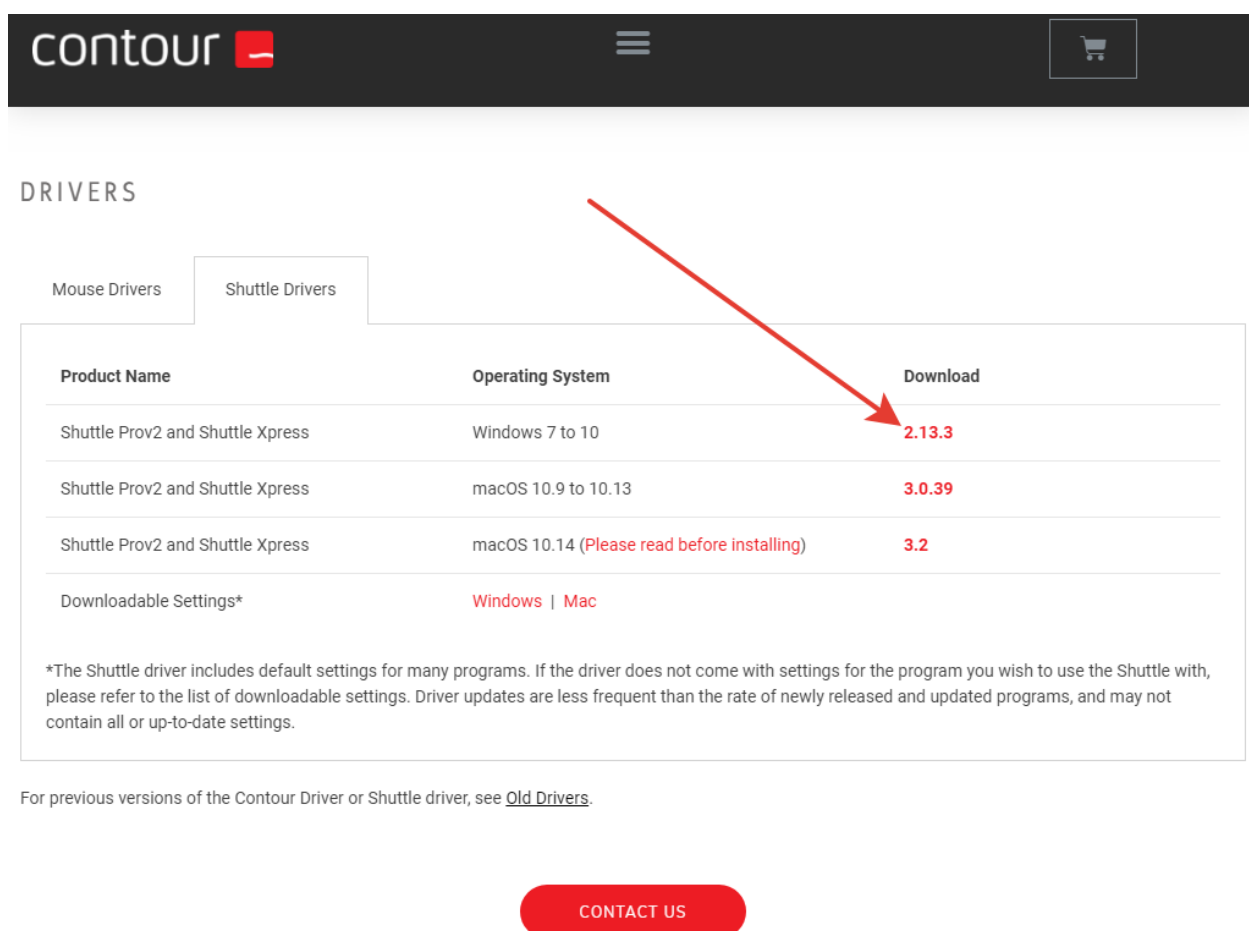
Инструкция

Установка и настройка устройства для управления движением текста телесуфлера в программе TLW-SOFT 8.2

1. Подключите устройство ShuttleXpress к компьютеру через USB интерфейс.
2. Дождитесь, когда устройство будет обнаружено автоматически, система сама установит для него необходимые драйвера из интернета и появится сообщение, USB-устройство ввода установлено и готово к использованию.



3. Скачайте программу “Contour Shuttle Device Configuration” на странице по адресу <https://www.contourdesign.com/support/software/>



DRIVERS

Mouse Drivers Shuttle Drivers

Product Name	Operating System	Download
Shuttle Prov2 and Shuttle Xpress	Windows 7 to 10	2.13.3
Shuttle Prov2 and Shuttle Xpress	macOS 10.9 to 10.13	3.0.39
Shuttle Prov2 and Shuttle Xpress	macOS 10.14 (Please read before installing)	3.2
Downloadable Settings*	Windows Mac	

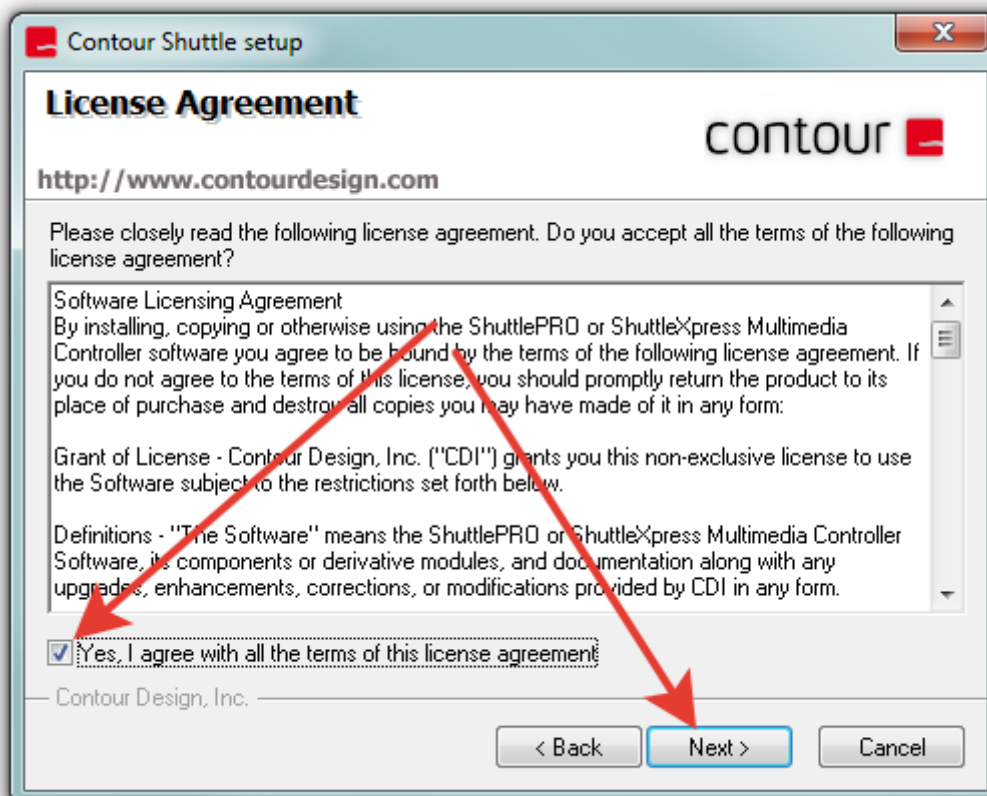
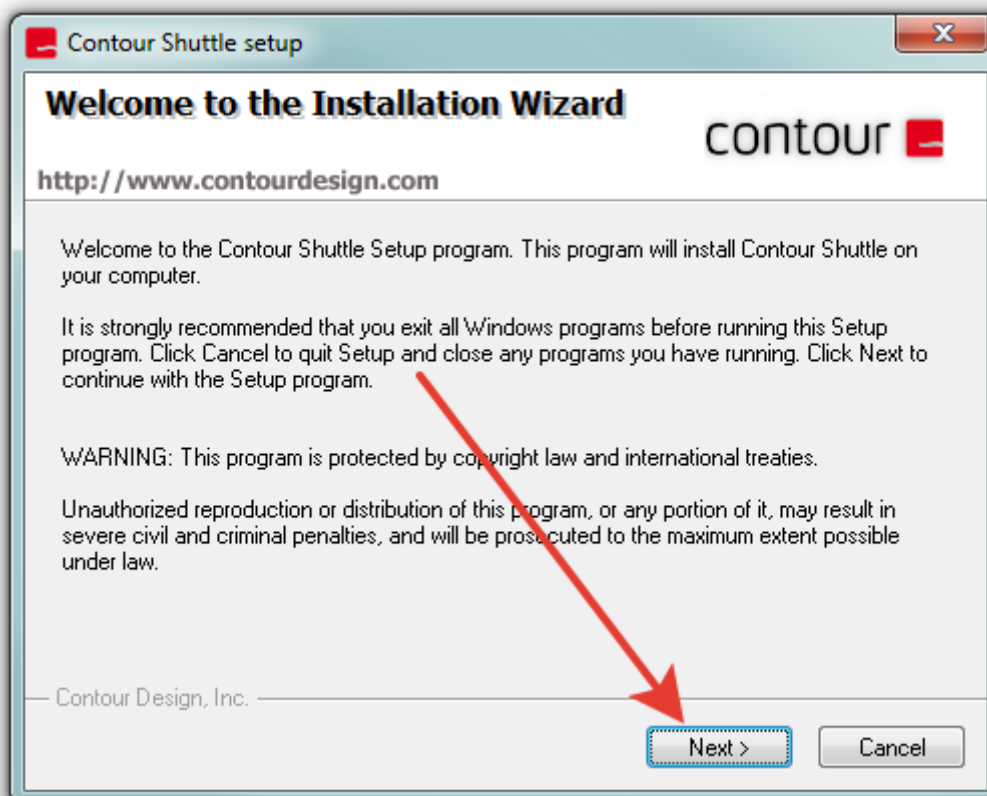
*The Shuttle driver includes default settings for many programs. If the driver does not come with settings for the program you wish to use the Shuttle with, please refer to the list of downloadable settings. Driver updates are less frequent than the rate of newly released and updated programs, and may not contain all or up-to-date settings.

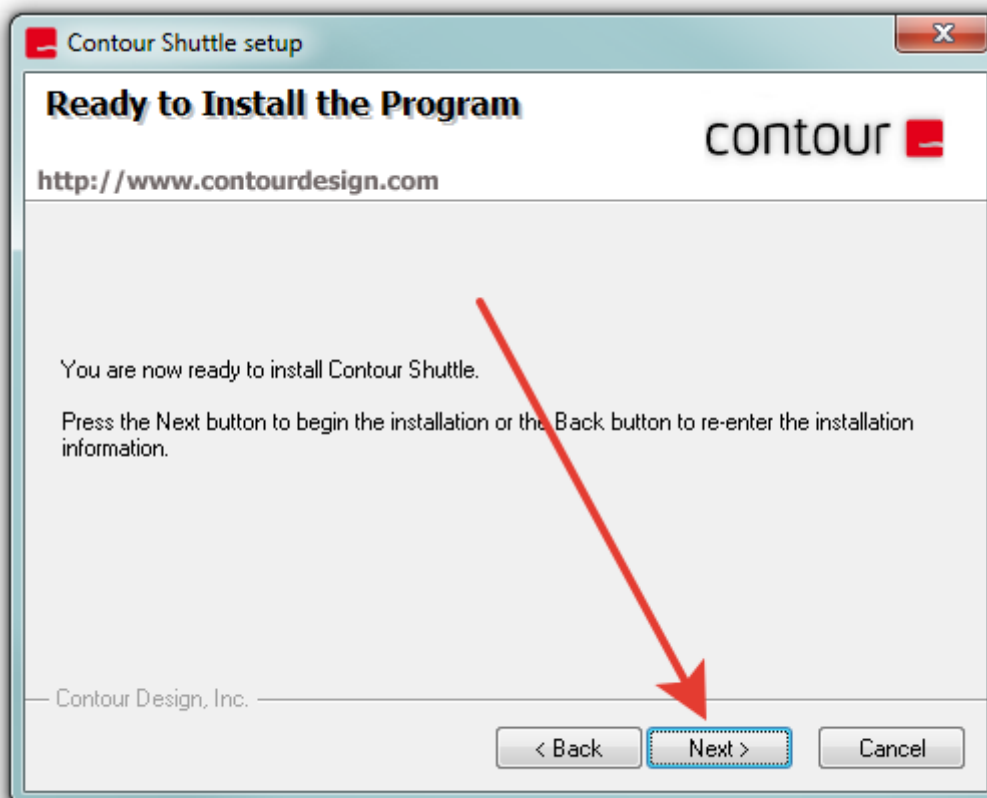
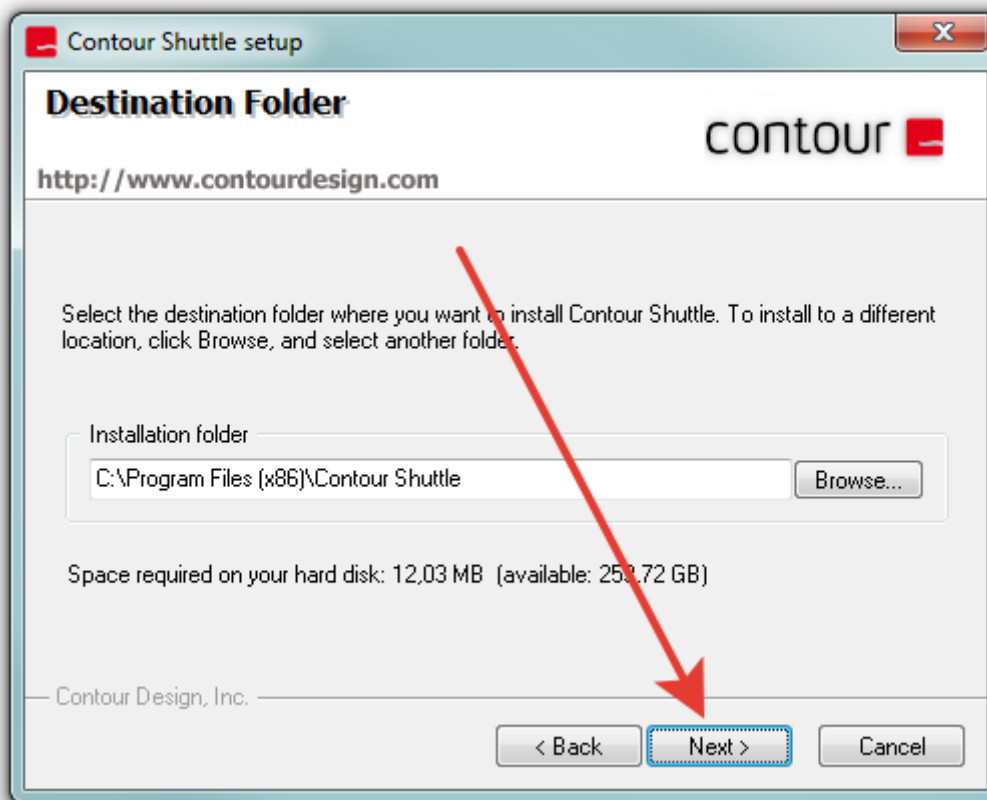
For previous versions of the Contour Driver or Shuttle driver, see [Old Drivers](#).

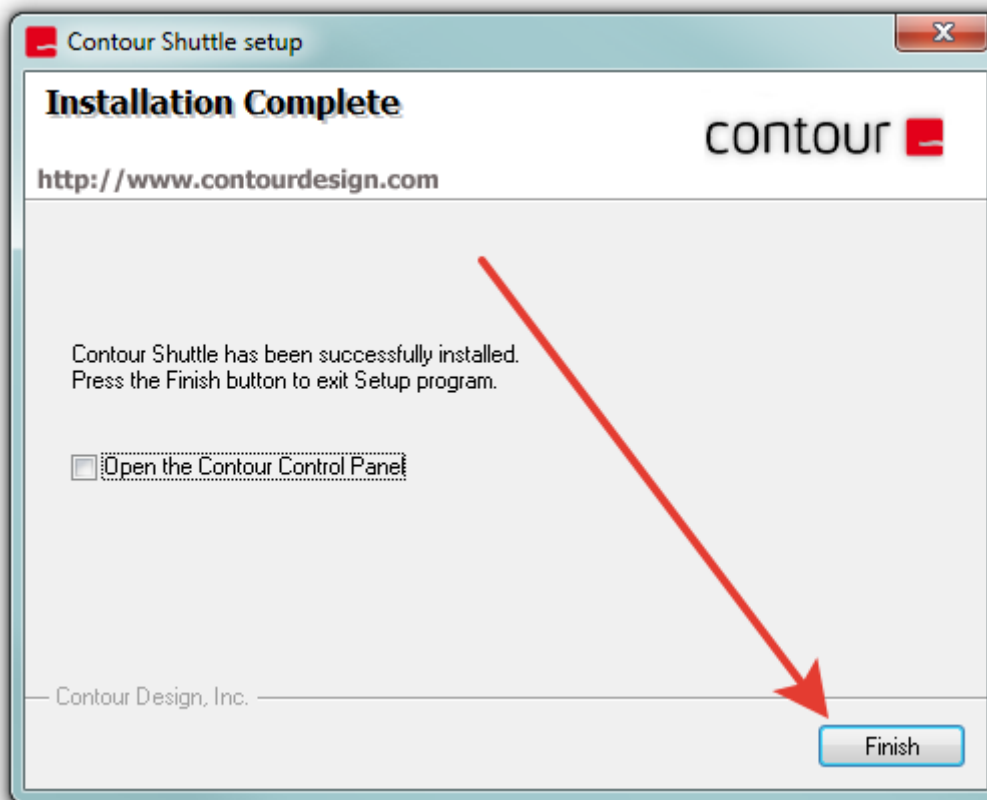
[CONTACT US](#)

Распакуйте скачанный архив и запустите в нем программу установки [cdi_shuttle_win_2.13.3.exe](#).

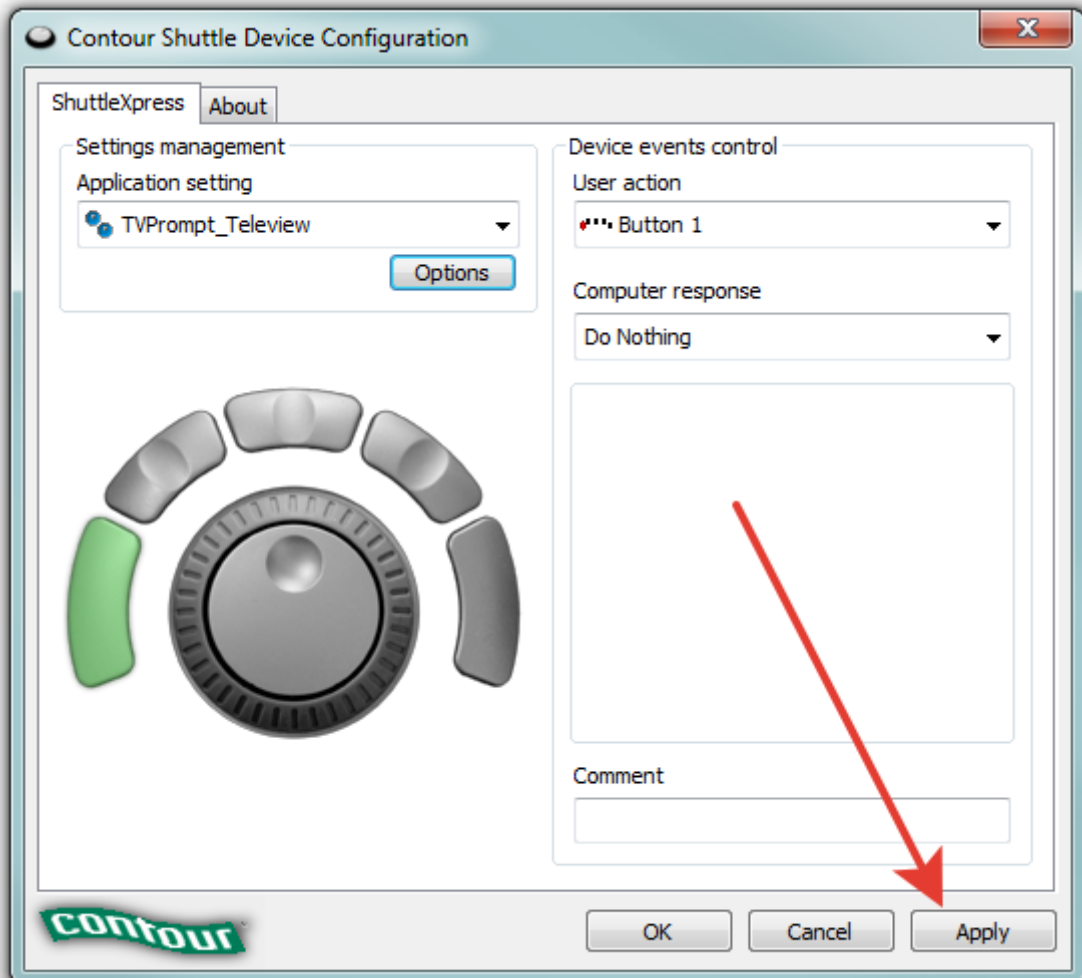
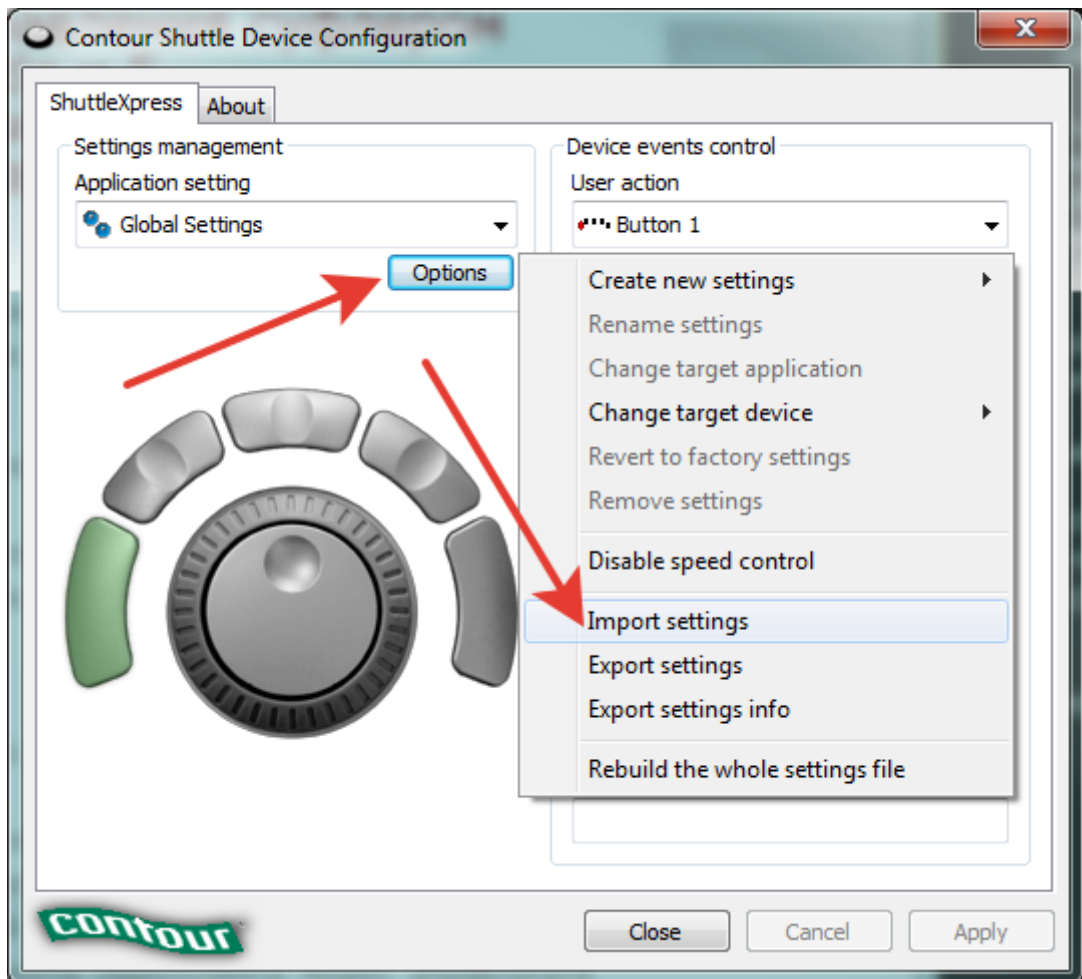
Или запустите программу установки с флешки, прилагаемой с комплектом программы телесуфлера.

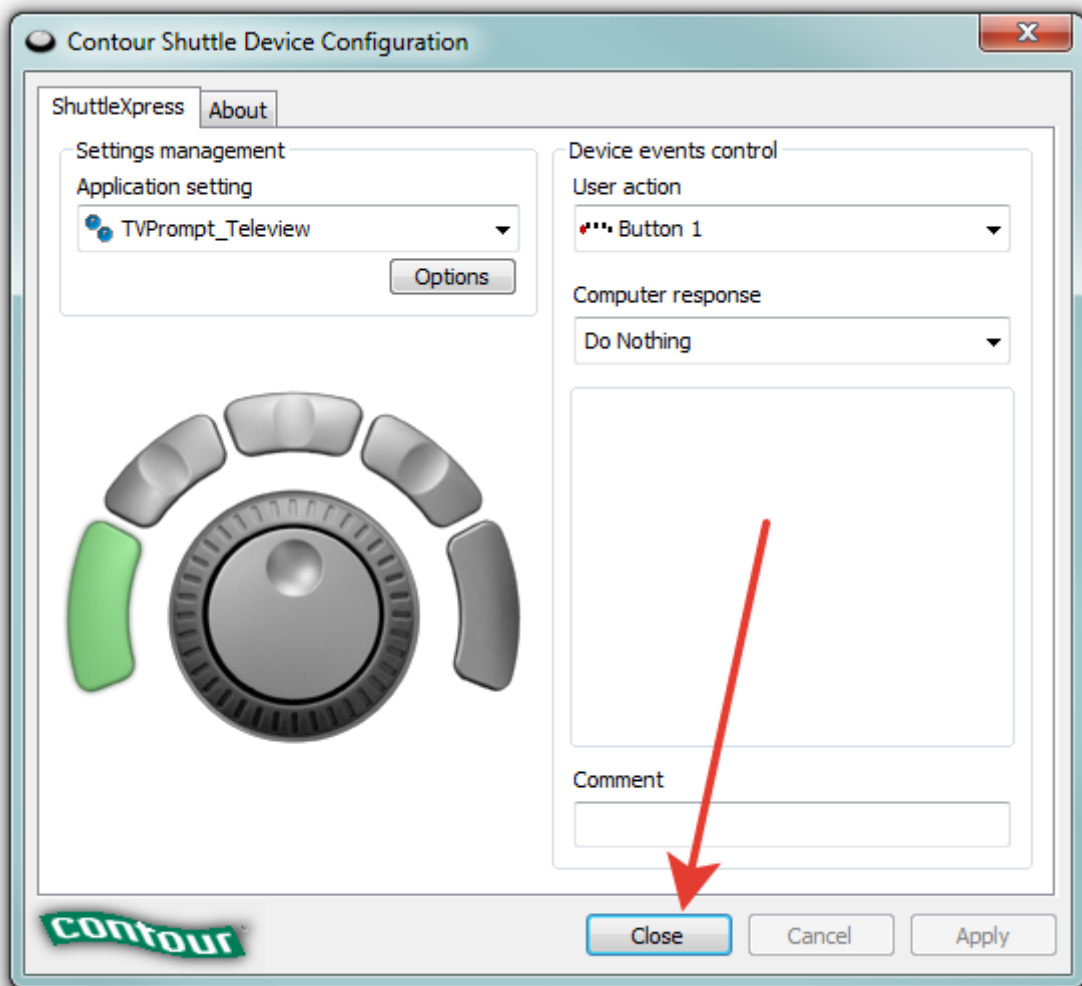






4. Скачайте файл предустановок по адресу <http://teleview.ru/spv2.pref> или загрузите с флешки, прилагаемой с комплектом программы телесуфлера.
5. Запустите установленную программу "Shuttle Configuration"
6. Импортируйте скачанный файл [spv2.pref](#), примените изменения и закройте программу конфигурации устройства.





7. Устройство готово к использованию и имеет следующие возможности управления движением текста телесуфлера:



Кольцо «Изменение скорости» - (временное ускорение или замедление воспроизведения). Когда отпускаете, скорость возвращается к установленной до поворота кольца.