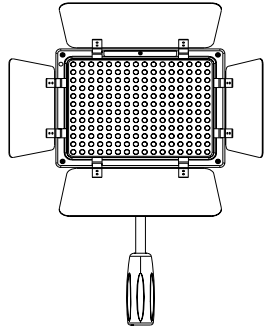


YN160 III

Профессиональный светодиодный осветитель для видеосъемки (Белый свет)
Руководство пользователя



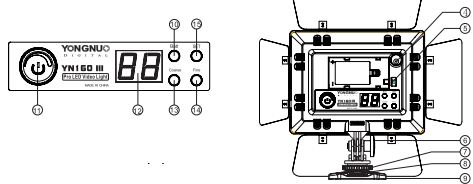
Перед использованием устройства внимательно прочтите данное руководство и тщательно изучите содержащуюся в нем информацию.

Обзор
Прежде всего, благодарим Вас за выбор светодиодного осветителя для видеосъемки YN160 III. Этот осветитель состоит из 192-х ультра ярких светодиодов, позволяющих добиться высокой яркости при минимальном потреблении энергии. В осветителе YN160 III используется запатентованная компанией Yongnuo технология управления с помощью светодиодов, что позволяет эффективно предупредить появление волн, стробоскопических вспышек и других нежелательных явлений во время съемки. Модель YN160 III оснащена системой цифровой настройки параметров: значения настроек можно задавать точно или приблизительно. Кроме того, осветитель оснащен функцией проверки уровня заряда батареи, функцией сохранения заданных параметров и другими полезными функциями.

I. Компоненты осветителя



1. Шторка-отражатель
2. Светодиодная панель
3. Рукоятка
4. Разъем для внешнего источника питания
5. Кнопка блокировки отсека для батареек
6. Регулирующий винт крепления
7. Блокирующее кольцо «горячего башмака»
8. Металлическое основание «горячего башмака»
9. Подставка
10. Кнопка проверки заряда батареи
11. Кнопка включения/Кнопка регулировки яркости
12. Цифровой ЖК-дисплей
13. Кнопка грубой настройки
14. Кнопка точной настройки



II. Знакомство с функциональностью

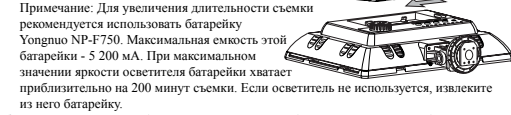
1. В модель YN-160 III добавлена кнопка SET и соответствующая функция, которые позволяют сохранить установленные пользователем значения яркости и цветовой температуры. Эти значения будут использоваться при следующем включении осветителя.
2. Осветитель YN-160 III образован из 192-х высококачественных светодиодных элементов, чьи микросхемы позволяют получить огромную зону освещения. Благодаря этому при таком же расходе энергии, как и в предыдущих моделях, для YN-160 III характерен более высокий уровень освещенности, более равномерное факельное поле и более длительный срок службы.
3. В осветителе YN-160 III используется запатентованная компанией Yongnuo технология управления с помощью светодиодов, что позволяет эффективно предупредить появление волн и стробоскопических вспышек.
4. В модели YN-160 III применяется система цифровой регулировки яркости, в том числе режимы грубой и точной настройки.
5. На ЖК-дисплее осветителя отображается интуитивное значение выходной мощности.

7. Благодаря возможности подключения внешнего источника питания светодиодный осветитель YN160 III можно использовать во время длительных съемок (зарядное устройство приобретается отдельно).
8. В комплект осветителя входят 2 цветных фильтра для регулировки цветовой температуры.

III. Способ применения

1. Установка батареек

- а) Литиевая батарейка устанавливается в специальный отсек в направлении, указанном стрелками.

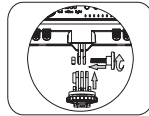


- б) Для снятия литиевых батареек нажмите кнопку блокировки отсека для батареек и извлеките батарейки.



2. Установка осветителя

- а) Для начала с помощью регулировочного винта прикрепите основание осветителя к нижней части соответствующего прибора и при необходимости отрегулируйте угол освещенности.



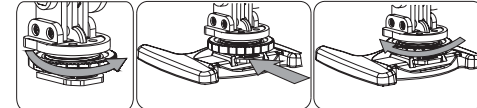
3. В зависимости от нужд пользователя осветитель устанавливается одним из следующих способов:

- а) Крепление на «горячий башмак» зеркального или цифрового фотоаппарата.



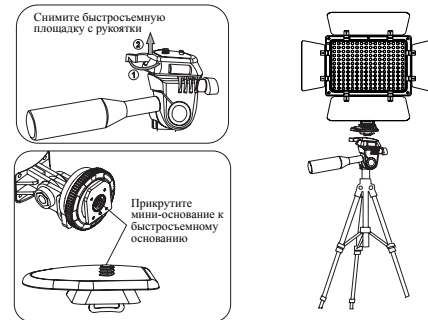
- ① Закрутите блокирующее кольцо в направлении, указанном стрелкой.
- ② Вставьте осветитель в основание фотоаппарата или в «горячий башмак» фотоаппарата в направлении, указанном стрелкой.
- ③ Закрутите блокирующее кольцо в направлении, указанном стрелкой.

- б) Установка осветителя на стол или плоскую поверхность и крепление к нему миниатюрной стойки.



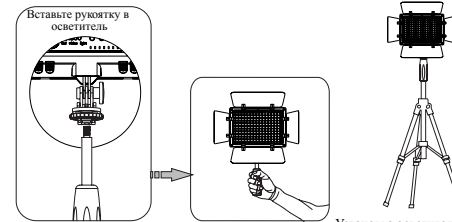
- ① Поверните блокирующее кольцо в направлении, указанном стрелкой.
- ② Завинтите металлическое основание в отверстие в миниатюрной стойке в направлении, указанном стрелкой.
- ③ Закрутите блокирующее кольцо в направлении, указанном стрелкой.

в) Установка осветителя непосредственно на штатив.



Установка осветителя на штатив

г) Установка на идущую в комплекте рукоятку.



Установка осветителя с рукояткой на кронштейн

4. Запуск и настройка яркости

- а) Нажмите кнопку включения, загорится ЖК-дисплей осветителя. Для увеличения яркости поверните кнопку включения вправо, для уменьшения - влево.



Настройка яркости путем поворота кнопки

б) Способы настройки яркости

- а) Модель YN160 III характеризуется двумя режимами настройки яркости: режим точной настройки и режим грубой настройки. После нажатия кнопки Coarse осветитель переходит в режим грубой настройки. В этом случае погрешность установленного значения яркости составляет 10%. При нажатии кнопки Fine осветитель переходит в режим точной настройки. В этом случае погрешность составляет 1%.



Режим грубой настройки



Режим точной настройки

5. Проверка количества электричества

- а) Нажмите кнопку Bat. Отображаемое на ЖК-дисплее значение показывает, какое количество электричества осталось в двух батарейках. Это значение может подразделяться на 9 уровней - P0-P9, каждое из которых обозначает количество электричества от 0 до 90% соответственно. Например, уровень P3, продемонстрированный на рисунке ниже, соответствует величине количества электричества, равной 30% (результаты, полученные при низкой яркости, отличаются от значений, полученных при высокой яркости, таким образом срок службы зависит от текущего значения яркости).



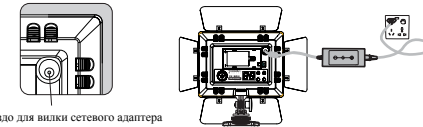
6. Кнопка сохранения значений

- а) После задания необходимой яркости и цветовой температуры осветителя нажмите и удерживайте нажатой кнопку SET до тех пор, пока лампочка не замигает дважды. Это свидетельствует об успешном сохранении заданных значений. Чтобы сбросить предыдущие настройки и заново настроить осветитель, просто нажмите кнопку SET.
- б) Чтобы обновить сохраненные значения, нажмите и удерживайте нажатой кнопку SET.



7. Внешний источник питания

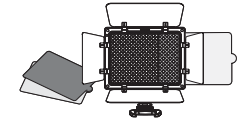
- а) Чтобы продлить срок службы осветителя YN160 III, рекомендуется использовать сетевой адаптер компании Yongnuo. При использовании внешнего источника питания осветитель автоматически перестает питаться от батареек, а батарейки не теряют свой заряд. Снаружи внешний источник питания имеет положительную полярность, внутри - отрицательную. Входное напряжение - 8 В, сила тока - 5 А. Примечание: если осветитель YN160 III был поврежден в результате использования сетевого адаптера другой фирмы, гарантийное обслуживание его прекращается.



Гнездо для вилки сетевого адаптера

IV. Фильтры цветовой температуры

В комплект светодиодного осветителя YN160 III входят два цветных фильтра. При необходимости вставьте соответствующий фильтр в боковые отверстия.



V. Технические характеристики

Источник освещения	192 светодиода	Угол освещения	55°
Цветовая температура	5 500 К	Вес	671 г
Индекс цветопередачи	≥ 95	Размер цветовой пластины	195x175x75 мм
Выходная мощность	12 В	Средний срок службы	50 000 ч
Уровень освещенности	1536 люмен	Совместимая батарейка	2 литиевых батарейки серии NP-F750
Внешний источник питания	8 В, 5 А, источник постоянного тока		

Комплект поставки: осветитель (1), рукоятка (1), руководство пользователя (1), краткое руководство (1), цветные пластины (2), подставка (1), опорная мини-платформа (1)
Примечание: Если в вашем комплекте отсутствует какой-либо компонент, свяжитесь с дилером.

VI. Анализ сбоев и неполадок

Во время использования осветителя пользователь может столкнуться со следующими проблемами:

Описание	Причина	Решение проблемы
Прибор не запускается после нажатия кнопки включения	Низкий заряд батареи	Вставьте новые батарейки или подключите внешний источник питания
	Повреждена монтажная плата	Требуется ремонт
Недостаточное или низкое освещение при макс. силе света	Низкий заряд батареи	Перезарядите батарейки или вставьте новые
Отображается неправильная емкость батареи: низкий уровень заряда при высокой яркости и полностью заряженная батарея при низкой яркости	Уровень заряда батареи показывает, сколько времени проработает прибор при текущем значении яркости. Чем больше требуется яркость, тем больше тратится энергии и тем меньше проработает прибор, поэтому и отображаемый уровень заряда батареи снижается	Обычная ситуация. Не нужно предпринимать никаких действий.

Дилер: ShenZhen YongNuo Photographic Equipment Co. Ltd.
Адрес: 2-B309 Saige Science & Technology Park, North Huangqiang Rd, Futian District, Shenzhen, China
Тел.: 0755-8376 2448
Факс: 0755-8376 2765
Веб-сайт: www.hkyongnuo.com
Производитель: ShenZhen YongNuo Electric Appliance Co. Ltd.
Адрес: NO.1 Workshop, Tong Le Wen Hao Industrial Factory District, Longgang Sub-district, Longgang District, Shenzhen, China
Тел.: 0755-8480 8443
Тел. послепродажного обслуживания: 400-0013-888